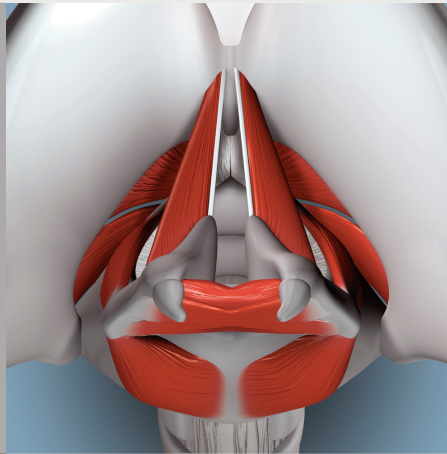
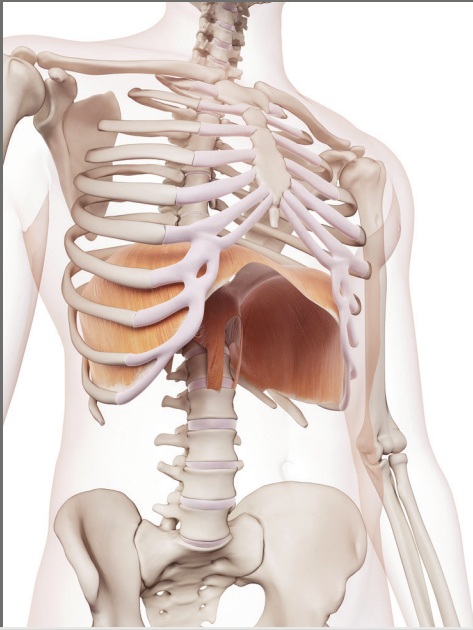


La Revue de l'Ostéopathie

 $\sum_{i=1}^n$ χ^2 $(p=0,05)$ α 

Une technique ostéopathe appliquée sur la région hépatique modifie-t-elle la quantité des composés organiques volatils expirés, reflet de la flore intestinale ? Essai clinique contrôlé, randomisé, en simple aveugle

Étude pilote de l'impact de techniques ostéopathe appliquées à la loge viscérale du cou sur la performance vocale de chanteurs

Le nerf phrénique joue-t-il un double jeu ? Étude préliminaire sur l'interrelation entre la mobilité du rachis cervical et la mobilité du diaphragme

Perspectives ostéopathe dans la prévention des chutes de la personne âgée